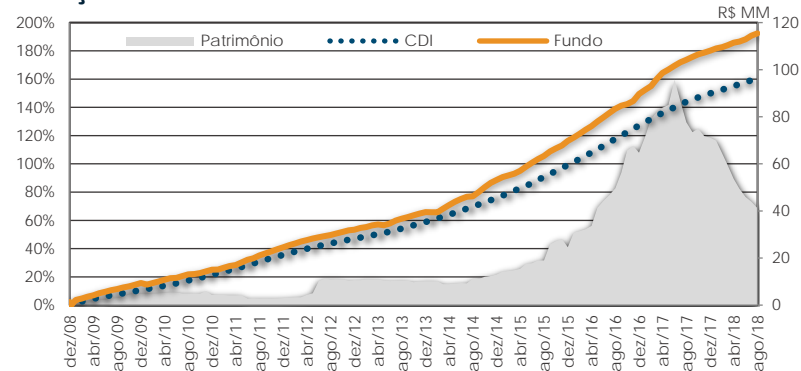
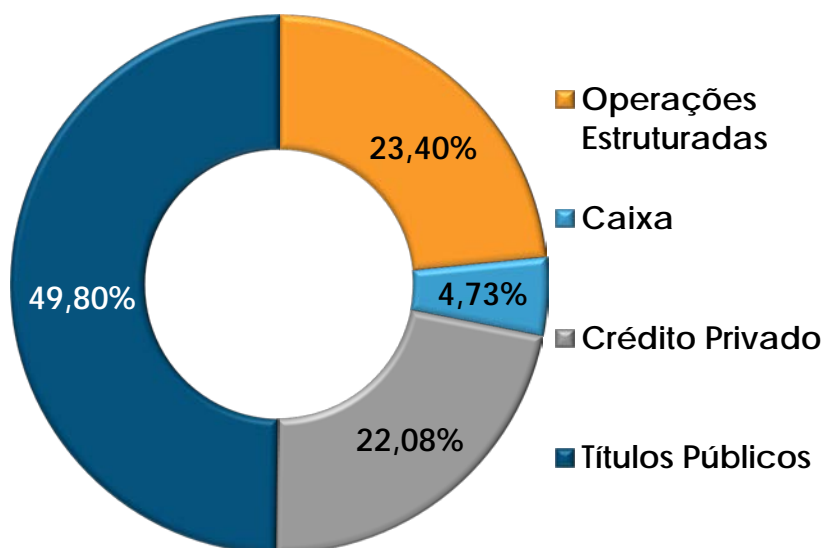


**Evolução Histórica - Rentabilidade Acumulada e Patrimônio**

**Estatísticas do Fundo**

Período de análise	Mês	Ano	12 Meses	24 Meses	Início
Retorno acumulado Fundo	0,55%	4,39%	6,84%	22,35%	192,39%
Retorno acumulado do CDI	0,57%	4,32%	6,85%	19,74%	160,63%
Retorno em % CDI	97,40%	101,63%	99,93%	113,20%	119,77%
Patrimônio médio (R\$ MM)	42.468	55.176	64.775	61.001	22.750
Volatilidade anualizada	0,75%	0,94%	0,86%	1,17%	4,63%
Índice de Sharpe	-0,21	0,11	-0,01	0,94	0,26
Nº de meses positivos	1	8	12	24	113
Nº de meses negativos	0	0	0	0	4
Nº de meses acima do CDI	0	3	5	12	80
Nº de meses abaixo do CDI	1	5	7	12	37
Patrimônio Atual	R\$41.202.345,55				

**Rentabilidades Mensais (Início em 2008)**

		Jan	Fev	Mar	Abr	Mai	Jun	Jul	Ago	Set	Out	Nov	Dez	Ano	Acum.
2010	Fundo	-0,96%	0,98%	0,87%	1,09%	0,89%	0,20%	1,05%	1,02%	0,21%	0,53%	1,07%	0,91%	8,13%	25,08%
	%CDI	-	165%	115%	165%	119%	26%	122%	115%	24%	66%	133%	98%	83%	117%
2011	Fundo	0,08%	1,07%	0,93%	0,54%	1,40%	1,50%	0,71%	1,56%	1,10%	1,01%	1,14%	0,94%	12,64%	40,89%
	%CDI	10%	127%	101%	64%	142%	157%	74%	145%	117%	114%	133%	103%	109%	115%
2012	Fundo	1,04%	0,89%	0,94%	0,70%	0,78%	0,59%	0,53%	0,60%	0,72%	0,71%	0,69%	0,32%	8,85%	53,37%
	%CDI	118%	119%	116%	100%	106%	92%	78%	87%	135%	117%	126%	59%	105%	114%
2013	Fundo	0,85%	0,40%	0,74%	0,44%	-0,35%	0,76%	1,27%	0,84%	0,75%	0,77%	0,72%	0,67%	8,16%	65,88%
	%CDI	146%	82%	139%	73%	-	129%	180%	122%	107%	96%	101%	86%	101%	112%
2014	Fundo	-0,07%	-0,02%	1,52%	1,51%	1,41%	1,13%	0,91%	0,20%	1,73%	1,87%	1,66%	1,09%	13,70%	88,61%
	%CDI	-	-	199%	185%	164%	138%	97%	23%	192%	198%	198%	115%	127%	117%
2015	Fundo	1,05%	0,66%	0,62%	1,04%	1,50%	1,43%	1,28%	1,12%	1,51%	1,07%	0,93%	1,54%	14,62%	116,19%
	%CDI	113%	80%	60%	110%	152%	134%	109%	101%	136%	96%	88%	132%	111%	117%
2016	Fundo	1,12%	1,23%	1,26%	1,13%	1,45%	1,30%	1,33%	1,27%	0,92%	0,48%	0,86%	2,06%	15,39%	149,46%
	%CDI	106%	123%	109%	107%	131%	112%	120%	105%	83%	45%	83%	184%	110%	117%
2017	Fundo	1,19%	1,05%	1,92%	1,69%	0,90%	1,00%	0,88%	0,68%	0,73%	0,66%	0,46%	0,48%	12,27%	180,08%
	%CDI	109%	122%	183%	214%	98%	123%	110%	85%	114%	102%	81%	88%	123%	120%
2018	Fundo	0,58%	0,30%	0,49%	0,67%	0,25%	0,57%	0,90%	0,55%	-	-	-	-	4,39%	192,39%
	%CDI	100%	64%	92%	129%	48%	110%	166%	97%	-	-	-	-	102%	120%

**Participação dos ativos na carteira do fundo**

**Objetivo do Fundo**

De acordo com a política de investimentos do fundo, o objetivo é obter em médio e longo prazo um rendimento superior ao CDI Over Médio, através de uma gestão ativa, explorando oportunidades de investimentos disponíveis no mercado financeiro.

**Público Alvo:** Pessoas físicas e jurídicas, que busquem uma rentabilidade superior ao CDI em longo prazo.

**Taxa de Administração:** 2,00% a.a

**Taxa de Performance:** 20% sobre o que exceder 100% do CDI.

**Informações sobre Movimentações**

Aplicação inicial: R\$100,00 (cem reais)  
 Movimentação mínima: R\$100,00 (cem reais)  
 Saldo mínimo no fundo: R\$100,00 (cem reais)  
 Horário para movimentações: Solicitações até 13:00H.  
 Prazo para pagamento de resgate: 2 (dois) dias após a solicitação.

**Dados para Aplicação**

Banco: BNY Mellon S.A nº 017  
 Agência: 1  
 Conta Corrente: 318-2  
 Favorecido: Artesanal FIC de FIM  
 CNPJ: 09.625.909/0001-00

**Dados Adicionais**

Gestão: Artesanal Investimentos  
 Administração: BNY Mellon Serviços Financeiros DTVM  
 Custódia: BNY Mellon Banco S.A  
 Auditoria: KPMG Auditores Independentes

**Informações Operacionais**

Data de início do fundo: 08 de dezembro de 2008  
 Classificação ANBIMA: Multimercado Multiestratégia  
 Tributação: Longo Prazo  
 Código ANBIMA do fundo: 221201  
 Código Bloomberg do fundo: ARPOADR BZ Equity  
 Código ISIN do fundo: BRARP3CTFO00

**Comentário do Gestor**

“O Fundo Artesanal FIC de FIM obteve rentabilidade de 0,55% em termos nominais, que representa 97,40% do CDI no mês.

E, no ano o fundo obteve rentabilidade de 4,39% em termos nominais, que representa 101,63% do CDI.

O Fundo segue com algumas mudanças no mês de agosto.

Não conseguimos o retorno desejado devido à baixa performance das estratégias de Long&Short e financiamento de opções. Ambas estratégias seguem no Fundo, porém com baixa alocação.

Estamos aguardando uma boa relação risco vs retorno para aumentarmos a nossa posição.

Durante o mês de agosto tivemos que tomar uma difícil decisão em relação a Bradespar. Após 7 anos operando o desconto da Holding, decidimos por stopar toda nossa posição. A decisão foi baseada no grande imbróglio jurídico em que a empresa se encontra.

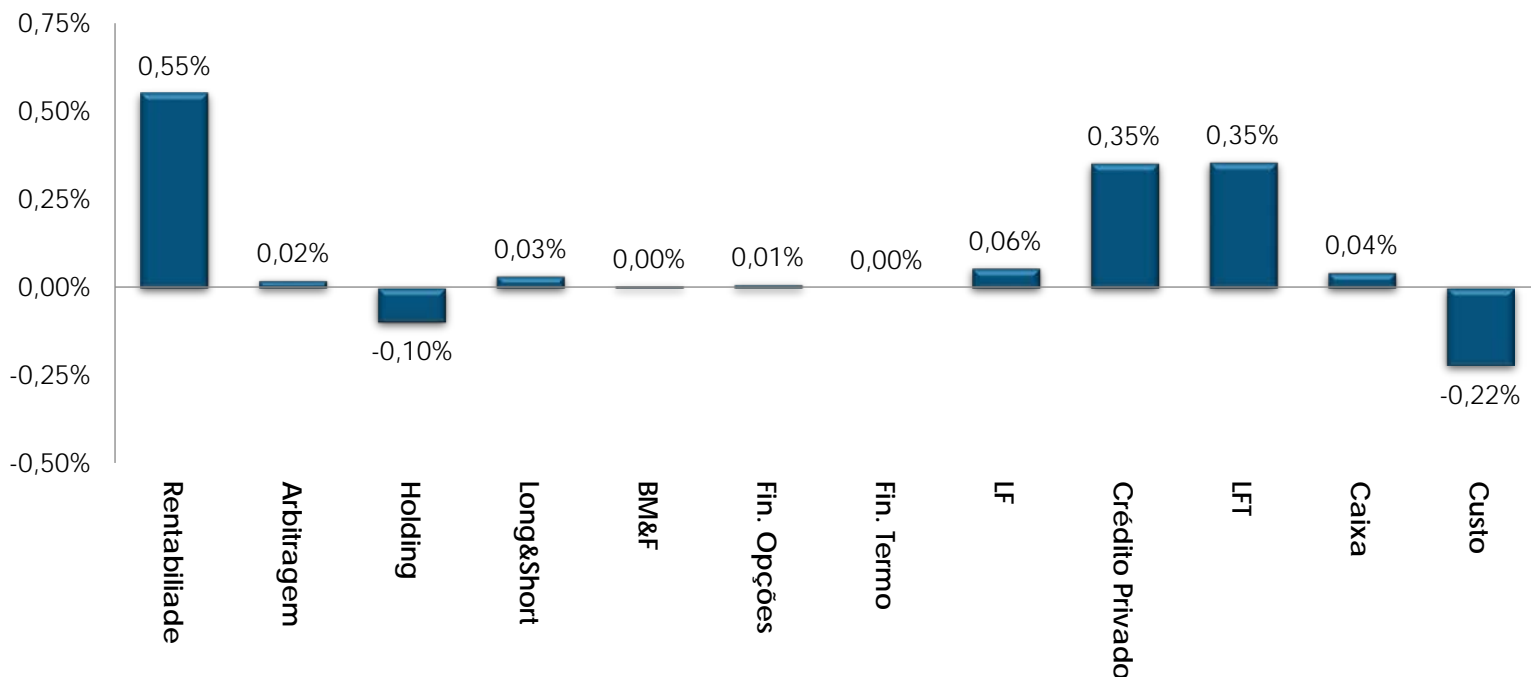
Continuamos a monitorar a empresa, mas aguardaremos os desdobramentos futuros para que voltemos a analisar o case.

O grande destaque ficou para nossa posição de LFT e Crédito Privado, e ambas alocações serão mantidas até que o cenário eleitoral seja definido e tenhamos uma melhor leitura da curva de juros futura.

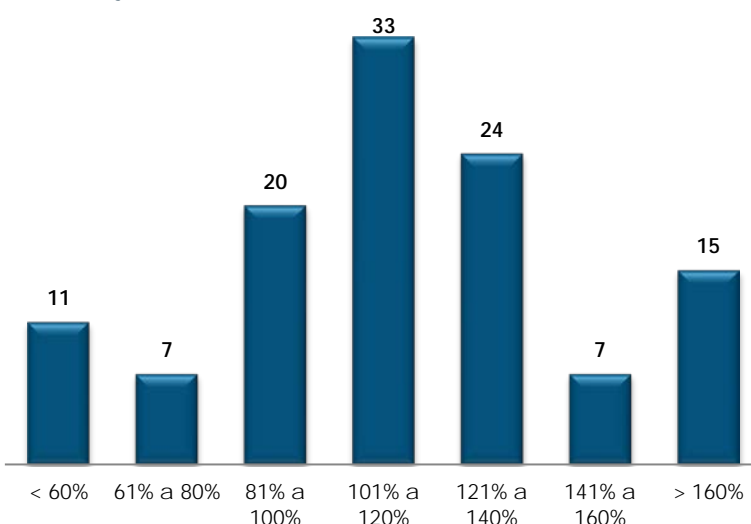
Agradecemos pela confiança.

Equipe de Gestão Artesanal Investimentos.”

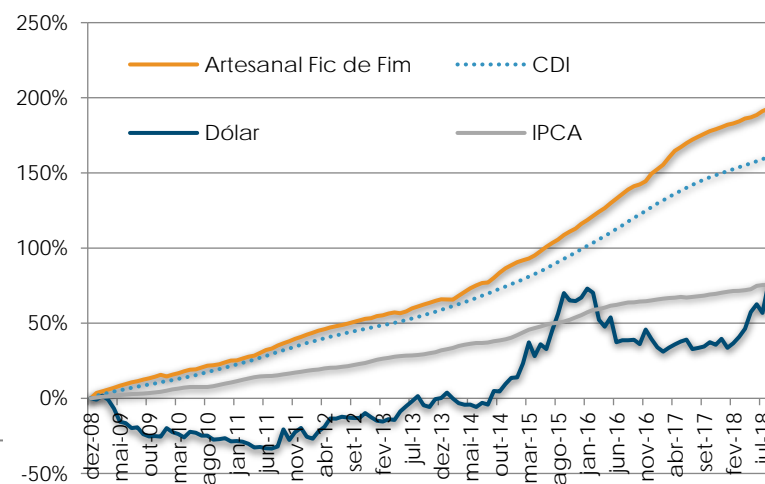
**Atributos do Resultado**



**Distribuição Mensais dos Retornos**



**Fundo x CDI x Dólar x IPCA**



Artisanal Investimentos Ltda  
 Av. Paulista, 1765 – 14º Andar  
 Cerqueira Cesar | São Paulo/SP | CEP:01311-200  
 Tel: + 55 11 3512-1460 | 11 3085-0770  
 contato@artisanalinvestimentos.com.br | www.artisanalinvestimentos.com.br



A RENTABILIDADE OBTIDA NO PASSADO NÃO REPRESENTA GARANTIA DE RENTABILIDADE FUTURA. FUNDOS DE INVESTIMENTO NÃO CONTAM COM GARANTIA DO ADMINISTRADOR DO FUNDO, DO GESTOR DA CARTEIRA, DE QUALQUER MECANISMO DE SEGURO OU, AINDA, DO FUNDO GARANTIDOR DE CRÉDITOS FGC. AO INVESTIDOR É RECOMENDADA A LEITURA CUIDADOSA DO PROSPECTO E DO REGULAMENTO DO FUNDO DE INVESTIMENTO AO APLICAR SEUS RECURSOS. ESTE FUNDO UTILIZA ESTRATÉGIAS COM DERIVATIVOS COMO PARTE INTEGRANTE DE SUA POLÍTICA DE INVESTIMENTO. TAIS ESTRATÉGIAS, DA FORMA COMO SÃO ADOTADAS, PODEM RESULTAR EM SIGNIFICATIVAS PERDAS PATRIMONIAIS PARA SEUS COTISTAS, PODENDO INCLUSIVE ACARREJAR PERDAS SUPERIORES AO CAPITAL APLICADO E A CONSEQÜENTE OBRIGAÇÃO DO COTISTA DE APORTAR RECURSOS ADICIONAIS.